

Cheatsheet participatietools

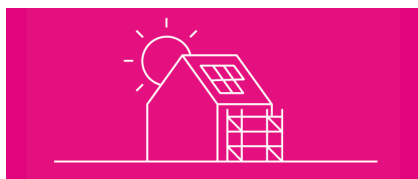
Projectontwikkelaars zijn zelf verantwoordelijk voor participatie. Gemeenten vragen of u belanghebbenden heeft betrokken, op welke manier en wat er met de input is gedaan. Voor de gemeente Alphen aan de Rijn ontwikkelden we hiervoor een participatieleidraad met stappenplan voor initiatiefnemers. Eén van de stappen is het bepalen van de intensiteit van participatie en de gevolgen hiervan voor de participatietools. Wij maakten hiervan een overzicht. Deze delen we graag:



PROJECT
ONTWIKKELING

Bepaal de participatie-inzet

De inzet van de participatie-aanpak moet in verhouding staan met het effect dat het initiatief heeft op de omgeving. Hoe groter de gevolgen voor de omgeving (de impact), hoe belangrijker participatie. Ook politieke gevoeligheid en de te verwachten overlast kunnen belangrijk zijn bij het bepalen van de participatie-inzet.



Beperkte participatie

De initiatiefnemer brengt de direct betrokkenen zo snel mogelijk op de hoogte van het plan.

Passende tools:

- Gesprek
- Email
- Buurtapp
- Webinar
- (Nieuws)brief
- Informatiebijeenkomst



Gemiddelde participatie

De initiatiefnemer gaat in gesprek met de mensen in de directe omgeving. Hij vraagt hen naar hun mening, ideeën en bezwaren over het initiatief.

Passende tools:

- Flitspeiling
- Online enquête
- Interactieve bijeenkomst
- (Online) Dialoog
- Klankbordgroep
- (Individuele) gesprekken



Intensieve participatie

De initiatiefnemer vraagt de mensen in de omgeving van het initiatief om actief mee te doen in de totstandkoming van het plan. Samen bepalen ze plannen en maken ze keuzes.

Passende tools:

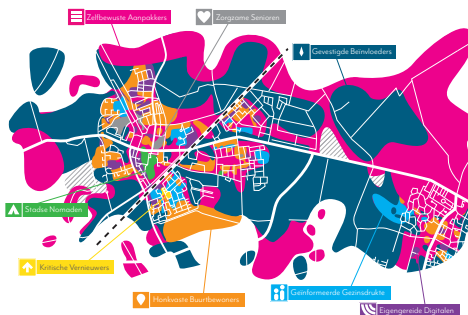
- Projectgroep
- Werkgroep
- Brainstorm
- Participatieplatform

Over Citisens

Citisens is een bureau voor onderzoek, participatie en data-inzichten. Ons specialisme is het betrekken van inwoners bij veranderingen in hun omgeving.

Zo doen wij dat

Citisens heeft veel ervaring met en kennis van participatietrajecten voor inwoners en stakeholders. Hierbij maken wij gebruik van onze betrokkenheidsprofielen. Hierbij hebben we sociaal-demografische kenmerken uit gerenommeerde bronnen gecombineerd met eigen data over betrokkenheid van mensen bij de eigen leefomgeving, participatiegedrag en communicatievoorkeuren. We beginnen niet dus op 0, maar weten al hoe mensen benaderd of betrokken willen worden. Daar passen we onze participatie-aanpak en de keuze voor middelen op aan.



VOORBEELD VAN BETROKKENHEIDSPROFIELLEN IN EEN GEBIED



Meer weten?

Wilt u advies of praktische ondersteuning bij uw participatie-traject? Bijvoorbeeld tijdens het voorbereiden van een tender of de aanvraag van een vergunning? Neem contact op met Machteld Beekhuis, adviseur bij Citisens

✉ machteld@citisens.nl
☎ 06 497 858 21